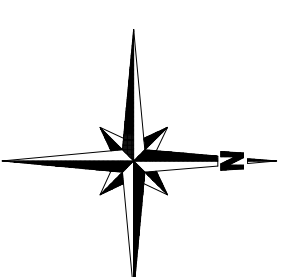
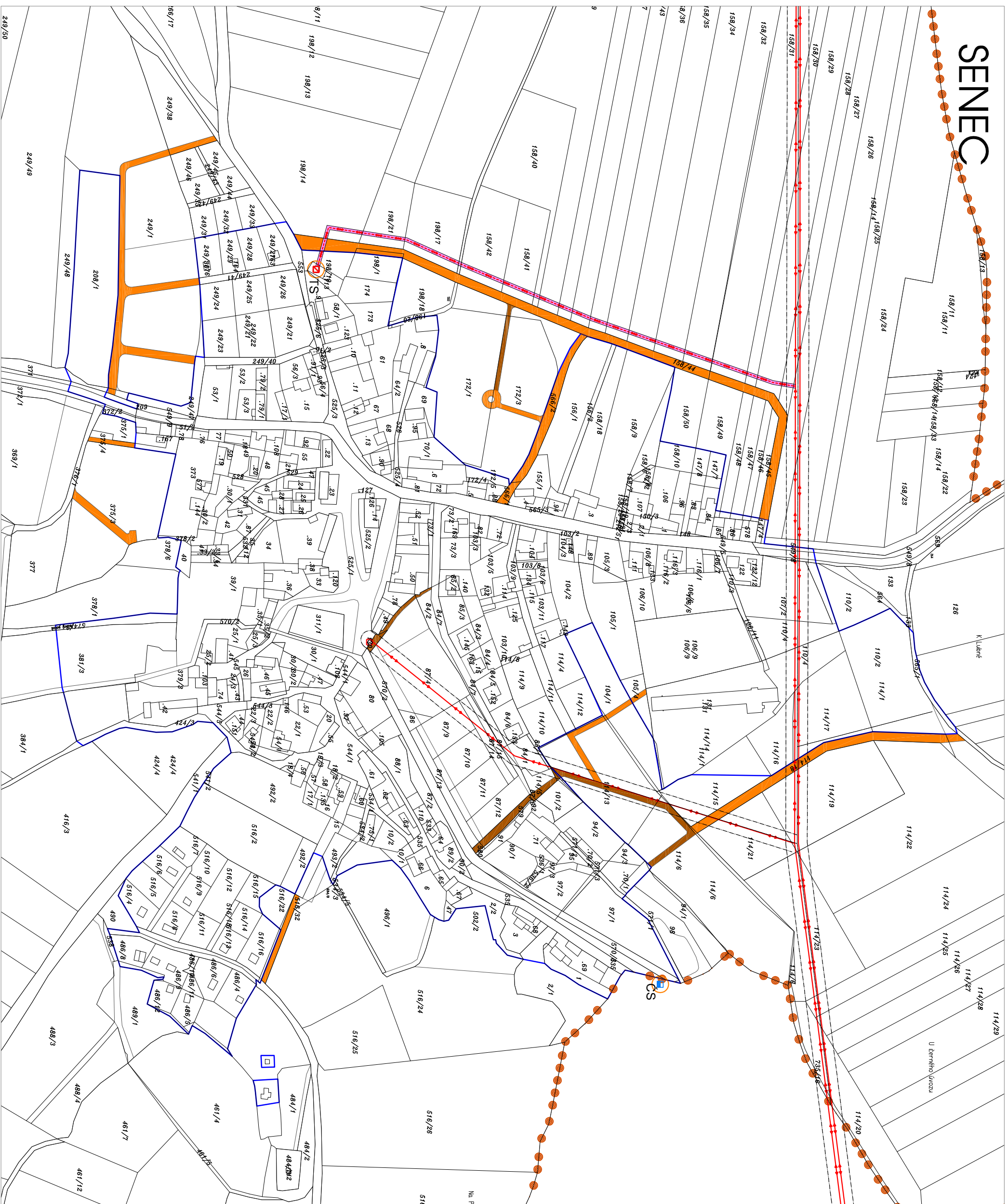
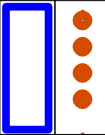




# SENEC

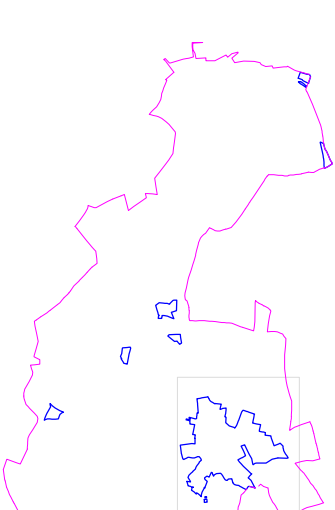


## LEGENDA

výbraná veľeľina inf. (čísť 2 odst. 1 písm. k. 1. a 2. SZ)

-  HRANICE RIEŠENÉHO ÚZEMÍ
-  HRANICE ZASTAVENÉHO ÚZEMÍ
-  KOMUNIKACE A PARKOVIŠTĚ OA
-  PĚŠÍ KOMUNIKACE
-  VEDENÍ 22KV A TS VŠETNĚ OP
-  ČERPAČÍ STANICE SPLAŠKOVÉ KANALIZACE
-  CS

Možnosť vyvlastniť i uplatniť predkupnú právo (dle §170 a 101 SZ)



zpracovateľ: ing.arch.Ivana Tichá, Pechu 7, Heľmova 37  
poľzovateľ: OÚ Senec

## ÚZEMNÝ PLÁN OBCE SENEČ

VÝKRES VEREJNĚ PROSPĚŠNÝCH STAVEB,  
OPATŘENÍ A ASANACÍ

měřítko: 1:2880  
datum: 11/2008  
stúpen dok.: návrh  
č.prieč.:  
č.výkř.: 1.4