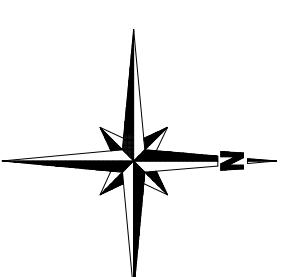
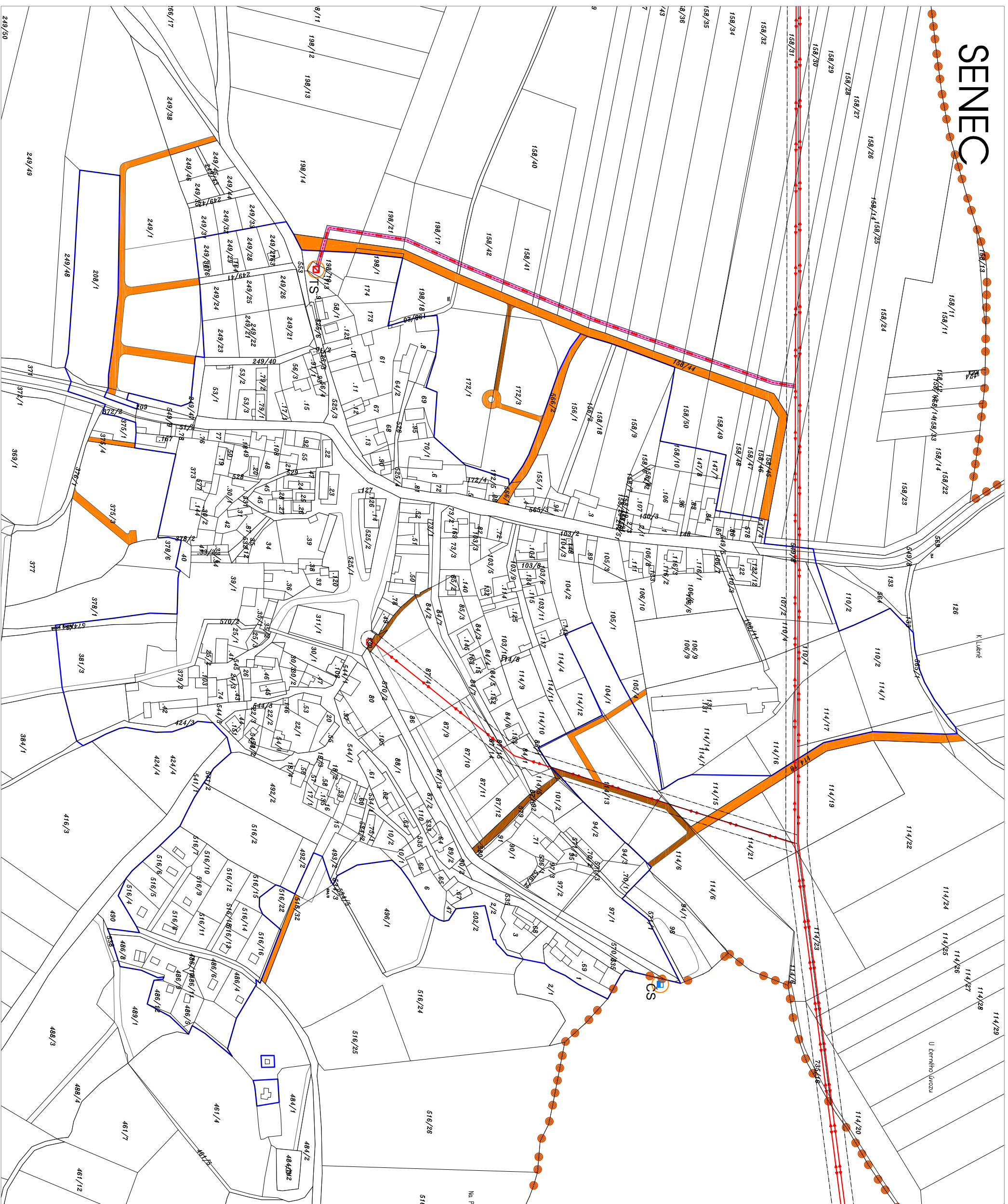


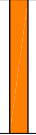

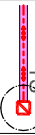




# SENEC

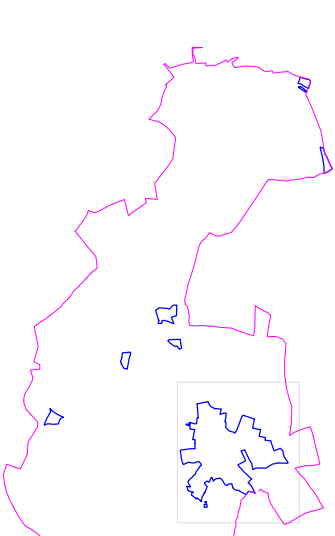


## LEGENDA

výbraná veľkosti inff. (diel 2 odst. 1 písm. k. 1. a 2. SZ)

-  HRANICE ŘEŠENÉHO ÚZEMÍ
-  HRANICE ZASTAVĚNÉHO ÚZEMÍ
-  KOMUNIKACE A PARKOVIŠTĚ OA
-  PĚŠÍ KOMUNIKACE
-  VEDENÍ 22KV A TS VŠETNĚ OP
-  ČERPAČÍ STANICE SPLAŠKOVÉ KANALIZACE
-  ČS

Možnost vyvlastnit i uplatnit předkupní právo (dle §170 a 101 SZ)



zpracovatel: ing.arch.Ivana Tichá, Pechů 7, Hejmanova 37  
pořizovatel: OÚ Senec

## ÚZEMNÍ PLÁN OBCE SENEČ

VÝKRES VEREJNĚ PROSPĚŠNÝCH STAVEB,  
OPATŘENÍ A ASANACÍ

mřítko: 1:2880  
datum: 11/2008  
stupeň dok.: návrh  
č.prieř: č.výkr:

1.4